

sauter Fräslift-Adapter FML-P KURZANLEITUNG (DE)

Modell: FML-P

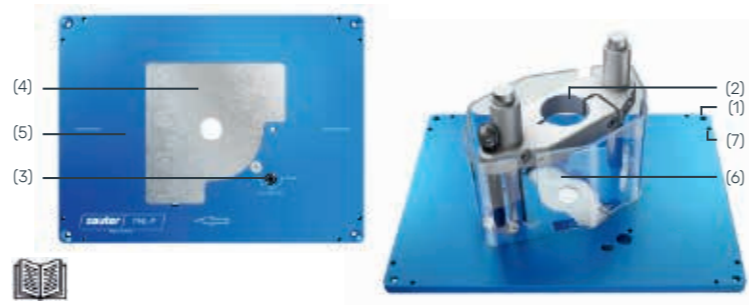
1. LIEFERUMFANG FML-P

- 1x sauter Fräslift FML-P
- 1x Reduzierplatten Ø 22 & Ø 54 mm
- 1x Montageschrauben FIX-KIT (4x Senkschraube M6x50; 4x Sechskantmutter M6, 4x Scheibe M6, 8x Gewindestift M5x8, 3x Gewindestift M5x6)
- 1x Sechskantschraubendreher mit Quergriff SW5
- 1x Kurzanleitung

2. TECHNISCHE DATEN FML-P

Maße:	306 x 229 x 146 mm
Einstellweg / Umdrehung:	1,5 mm
Max. Einstellweg:	65 mm
Max. Fräser-Ø:	50 mm
Ø-Fräseröffnung:	55 mm
Gewicht (ca.):	2,9 kg
Spannhals Ø:	43 mm
Erforderliche Spannhöhe des Fräsmotors:	20 mm
Max. Drehmoment des Fräsmotors:	2 Nm
Max. Gewicht des Fräsmotors:	5 kg
Geeignet für Fräsmotoren mit Max.:	1.100 Watt

3. ÜBERSICHT FML-P



- (1) 4x Montagebohrungen Tisch
- (2) Ø 43 mm Spannhals-Aufnahme
- (3) Höheneinstellung
- (4) Reduzierplatte
- (5) Einlegeplatte
- (6) Eingriffsschutz
- (7) Nivellierbohrungen für Madenschrauben

4. ZULÄSSIGE FRÄSMOTOREN

Der Betrieb des sauter Fräslift FML-P ist in Verbindung mit folgenden Fräsmotormodellen zugelassen:

HINWEIS

Bei Verwendung anderer Modelle wenden Sie sich bitte an die sauter GmbH. Unberechtigte Verwendung anderer Oberfräsen und Fräsmotoren führt zum Erlöschen der Gewährleistungsansprüche.

⚠️ WARNUNG

Bei Verwendung nicht zugelassener Fräsen besteht Verletzungsgefahr! Für die Nutzung Ihres Fräsmotors im sauter Fräslift FML-P beachten Sie bitte die Hinweise Ihres Fräsen-Herstellers zum stationären Betrieb.

⚠️ WARNUNG

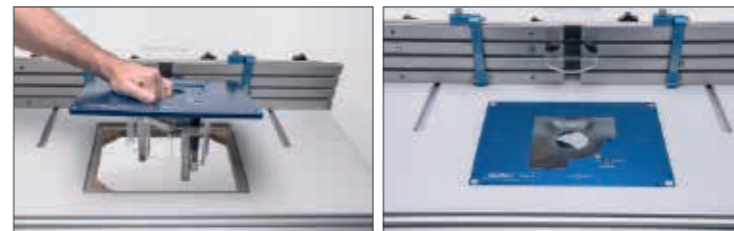
Beachten Sie bei der Wahl des Fräasers den maximalen Fräserdurchmesser, der für das jeweilige Fräsenmodell zulässig ist. Wichtig: Zudem ist die Fräsergröße im Falle des sauter Fräslift FML-P grundsätzlich auf maximal Ø50 mm begrenzt.

Hersteller	Modell
AMB	800 FME-Q
	1050 FME-1
SUHNER	UAC 30 RF
	UAD 25 RF
	UAD 25 RF / UK
MAFELL	FM 800
	FM 1000

5. MONTAGE DES FML-P IN DEN FRÄSTISCH

1) Legen Sie den Fräslift in die vorgesehene Aussparung des Frästisches ein.

2) Wenn der Fräslift in der Aussparung des Frästisches liegt, Befestigungsschrauben (1) in den Ecken festziehen. Sollte es minimale Unebenheiten geben, kann der Fräslift mithilfe der Nivellierschrauben (7) bündig ausgerichtet werden. Prüfen Sie hierzu mit einem Haarlineal, dass der Fräslift und die Arbeitsplatte plan sind. Befestigungsschrauben (1) lösen und Korrekturen mit den Nivellierschrauben (7) durchführen. Verschrauben Sie dann den Fräslift an den vier Befestigungsbohrungen (1) mit der Arbeitsplatte und kontrollieren Sie nochmals die Ausrichtung des Fräsliftes.



6. MONTAGE DES FRÄSMOTORS AM FML-P

1) Drehen Sie die Höheneinstellung (3) des Fräsliftes gegen den Uhrzeigersinn bis die Montageplatte (2) den maximalen Abstand zur Einlegeplatte hat. So erhalten Sie einen besseren Zugriff für die Montage.

2) Setzen Sie anschließend den Fräsmotor in die 43 mm Aufnahme (2) ein. Achten Sie darauf, dass die Fräseraufnahme in Richtung Einlegeplatte (5) zeigt, der Spannhals des Motors mindestens 20 mm eingeschoben ist und ein Formschluss somit vorhanden ist. Ziehen Sie nun den Adapter, entsprechend dem empfohlenen Drehmoment von 13 Nm fest und überprüfen Sie den korrekten Sitz und die Festigkeit regelmäßig.

7. ZUBEHÖR FÜR FML-P

Optionales Zubehör zu den sauter Fräslift FML-P.

Artikel	Beschreibung	für FML-P	Artikelnummer
Nivellierahmen	zur Nivellierung von Befestigungsplatten und OFLs	alle	SA-99600006
Montagesatz	20-teiliger Satz aus hochwertigem Aluminium	alle	SA-99600005
Reduzierplatten-Set	Stahl-Reduzierplatten mit Ø 10; 16; 54; 98	alle	SA-RP2.0-SET-1
Reduzierplatte	Reduzierplatte ungebohrt	alle	SA-RP2.0-0
Handkurbel	Handkurbel zur Höhenfeineinstellung für sauter Oberfräsenlifte	alle	SA-OFL-KURBEL
Freifräs-Kit	Leitpin mit Gewinde und Schutzvorrichtung für freies Fräsen ohne Parallelanschlag	alle	SA-RTS-KIT

8. REINIGUNG & WARTUNG

Halten Sie den Fräslift-Adapter und den gesamten Frästisch stets sauber, um gut und sicher zu arbeiten. Reinigen Sie bei Bedarf die Führungen und Spindel mit einem trockenen Lappen und sprühen Sie sie leicht mit einem dünnen Öl ein. Sollte der sauter Fräslift FML-P trotz sorgfältiger Herstellungs- und Prüfverfahren einmal ausfallen, sollte die Reparatur über Ihren Fachhändler erfolgen.

9. KUNDENDIENST & BERATUNG

Bitte wenden Sie sich bei Fragen rund um den sauter Fräslift-Adapter FML-P bezüglich Beratung zum Produkt, Reparatur und Ersatzteilen an:

sauter GmbH
Arzbergerstraße 4
82211 Herrsching a. Ammersee
Tel: 08143/99129-0
Mail: info@sautershop.de
www.sautershop.de

10. ENTSORGUNG & UMWELTSCHUTZ

Fräslifte, Zubehör und Verpackungen sollen einer umweltgerechten Wiederverwertung zugeführt werden.

11. GEWÄHRLEISTUNG

Für den sauter Fräslift-Adapter FML-P gilt die gesetzliche Gewährleistung ab Lieferung auf alle Konstruktions-, Material- oder Fabrikationsfehler. Von der Gewährleistung ausgeschlossen sind Verschleißteile sowie Schäden, die durch unsachgemäße Behandlung, durch Nichtbeachtung von Serviceanweisungen, durch Eingriff Dritter sowie höherer Gewalt entstanden sind.

sauter Router Lift Adapter FML-P

QUICK START GUIDE (EN)

Model: FML-P

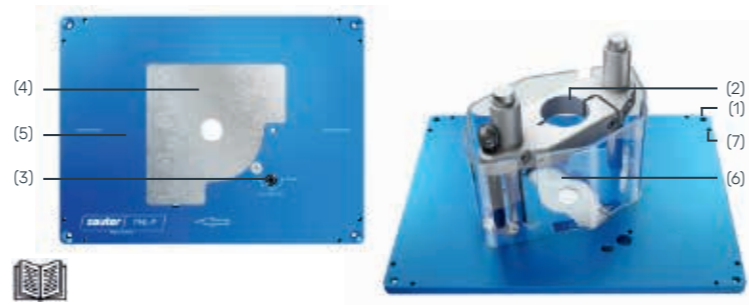
1. SCOPE OF DELIVERY FML-P

- 1x sauter router lift FML-P
- 1x Reducing plates D22 & D54
- 1x FIX-KIT assembly screws (4x countersunk screw M6x50; 4x hexagon nut M6, 4x washer M6, 8x grub screw M5x8, 3x grub screw M5x6)
- 1x hexagon screwdriver with cross handle SW5
- 1x Instructions

2. TECHNICAL DATA FML-P

Dimensions:	306 x 229 x 146 mm
Adjustment travel / revolution:	1.5 mm
Max. Adjustment travel:	65 mm
Max. router Ø:	50 mm
Cutter Ø opening:	55 mm
Weight (approx.):	2,9 kg
Clamping neck Ø:	43 mm
Required clamping height of the motor:	20 mm
Max. Torque of the router motor:	2 Nm
Max. Weight of router motor:	5 kg
Suitable for router motors with max.:	1.100 Watt

3. OVERVIEW FML-P



- (1) 4x mounting holes-table
- (2) Ø 43 mm clamping neck receptacle
- (3) Height adjustment
- (4) Reducing plate
- (5) Insert plate
- (6) Protective shield
- (7) Holes for levelling screws

4. PERMITTED ROUTER MOTORS

Operation of the sauter router lift adapter FML-P is permitted in conjunction with the following router motor models:

Manu- facturer	Model
AMB	800 FME-Q
	1050 FME-1
SUHNER	UAC 30 RF
	UAD 25 RF
	UAD 25 RF / UK
MAFELL	FM 800
	FM 1000

NOTE

When using other models, please contact sauter GmbH. Unauthorised use of other routers and router motors will invalidate warranty claims.

WARNING

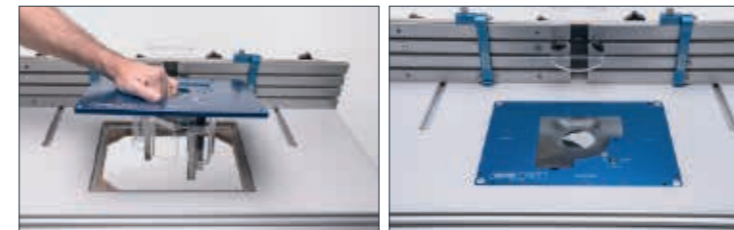
There is a risk of injury when using non-approved routers! For the use of your router motor in the sauter router lift adapter FML-P, please observe the instructions of your router manufacturer for stationary operation.

WARNING

When selecting the router, observe the maximum router bit diameter that is permissible for the router model in question. Important: In addition, in the case of the sauter router lift adapter FML-P, the cutter size is always limited to a maximum of Ø50 mm.

5. MOUNTING THE FML-P ON THE ROUTER TABLE

- 1) Insert the router lift into the recess of the router table.
- 2) When the router lift is in the recess of the router table, tighten the fastening screws (1) in the corners. If it is not flush, you can align the router lift with the levelling screws (7). Use a straight edge to check that the router lift and the worktop are flush. If not, loosen the fastening screws (1) and make corrections with the levelling screws (7). Then screw the router lift to the worktop.



6. MOUNTING THE ROUTER MOTOR ON THE FML-P

- 1) Turn the height adjustment (3) of the ROUTER LIFT anticlockwise until the mounting plate (2) is at the maximum distance from the insert plate. This will give you better access for assembly.
- 2) Then insert the router motor into the 43 mm mounting (2). Make sure the clamping neck of the motor is pushed in at least 20 mm and that there is a positive fit. Now tighten the adapter according to the recommended torque of 13 Nm and check the correct fit and strength regularly.

7. ACCESSORIES FOR THE FML-P

Optional accessories for the sauter router lift adapters FML-P.

Article	Description	for FML-P	Article number
Levelling Frame	For levelling insert plates and OFLs	all	SA-99600006
Mounting Kit Aluminium	20-piece set made of high-quality aluminium	all	SA-99600005
Reduction Plate Set	Steel reduction plates with Ø 10; 16; 54; 98	all	SA-RP2.0-SET-1
Reduction Plate	Reduction plate undrilled	all	SA-RP2.0-0
Hand Crank	Hand crank for fine height adjustment for sauter router lifts	all	SA-OFL-Kurbel
Free Routing Kit	Start pin with guard for free routing without a fence	all	SA-RTS-KIT

8. CLEANING AND MAINTAINANCE

Always keep the router lift adapter and the entire router table clean to work well and safely. If necessary, clean the guides and spindle with a dry cloth and spray them lightly with a thin oil. If the sauter router lift adapter FML-P should ever fail despite careful manufacturing and testing procedures, repair should be carried out by your specialist dealer.

9. CUSTOMER SERVICE & ADVICE

Please contact us if you have any questions about the sauter router lift adapter FML-P regarding advice on the product, repair and spare parts:

sauter GmbH
 Arzbergerstraße 4
 82211 Herrsching a. Ammersee
 Phone: 08143/99129-0
 Mail: info@sautershop.de
 www.sautershop.com

10. DISPOSAL & ENVIRONMENTAL PROTECTION

Router lifts, accessories and packaging should be recycled in an environmentally friendly manner.

11. WARRANTY

The sauter router lift adapter FML-P is covered by the statutory warranty from the time of delivery for all design, material or manufacturing defects. Parts subject to wear and tear as well as damage caused by improper handling, non-compliance with service instructions, intervention by third parties and misuse are excluded from the warranty.

